



SEÑALIZACION FRENTE AL ALMACEN DE LA OBRA.



SEÑALIZACION FRENTE AL MURO DE CONTENCIÓN N°2

CONSORCIO MORALILLOS - YURIMAGUAS
 Ing. Luis Manuel Peralta Ruiz
 RESIDENTE DE OBRA
 C.I.P. N° 63545

MIGUEL ANGELO CA ROSA HERVAY
 INGENIERO CIVIL
 CIP N° 90199
 JEFE DE SUPERVISIÓN

CONSORCIO MORALILLOS YURIMAGUAS
 TAPULLIMA GALVEZ FERNANDO
 REPRESENTANTE COMÚN

CONSORCIO MORALILLOS YURIMAGUAS
 TAPULLIMA GALVEZ FERNANDO
 REPRESENTANTE COMÚN



CORTE DEL PAVIMENTO EXISTENTE PARA INSTALACION DEL COLECTOR DE DESAGUE.



SEÑALIZACION EN ESQUINA PARA EXCAVACION E INSTALACION DE LA TUBERIA DE DESAGUE.

CONSORCIO MORALILLOS YURIMAGUAS

Ing. Luis Manuel Peñalta Ruiz
RESIDENTE DE OBRA
C.I.P. N°63545

MIGUEL ANGEL LA ROSA HERVAY
INGENIERO CIVIL
CIP N° 90199
JEFE DE SUPERVISIÓN

CONSORCIO MORALILLOS YURIMAGUAS
TAPULLIMA GALVEZ FERNANDO
REPRESENTANTE COMÚN



EMPALME DE COLECTOR TUBERIA PVC UF S20 250mm A BUZON EXISTENTE.



CONEXIÓN DOMICILIARIA DE DESAGUE EN LA CUADRA 4.

CONSORCIO MORALILLOS YURIMAGUAS
Ing. Luis Manuel Peralta Ruiz
RESIDENTE DE OBRA
C.I.P. N°63545

MIGUEL ANGUEL LA ROSA HERVAJ
INGENIERO CIVIL
CIP N° 90199
JEFE DE SUPERVISIÓN

CONSORCIO MORALILLOS YURIMAGUAS
TAPULLIMA GÁLVEZ FERNANDO
REPRESENTANTE COMÚN



CONEXIONES DOMICILIARIAS DE DESAGUE EN LA C-8.



TUBERIA PVC Ø4" PARA DESAGUE PLUVIAL DIRECTO HACIA LAS CUNETAS.

CONSORCIO MORALILLOS YURIMAGUAS
Ing. Luis Manuel Peraita Ruiz
RESIDENTE DE OBRA
C.I.P. N°63545

MIGUEL ANGEL LA ROSA HERVAY
INGENIERO CIVIL
CIP N° 90199
JEFE DE SUPERVISIÓN

CONSORCIO MORALILLOS YURIMAGUAS
TAPULLIMA GALVEZ FERNANDO
REPRESENTANTE COMÚN




EMPALME DE COLECTOR EN BUZON EXISTENTE.




TUBERIA PVC UF 160mm C-7.5 REEMPLAZANDO A TUBO DE ASBESTO CEMENTO EN CALLE UCAYALI.

CONSORCIO MORALILLOS YURIMAGUAS


 Ing. Luis Mahuel Peralta Ruz
 RESIDENTE DE OBRA
 C.I.P. N°63545


 MIGUEL ÁNGEL LA ROSA HERVAY
 INGENIERO CIVIL
 CIP N° 90199
 JEFE DE SUPERVISIÓN


 CONSORCIO MORALILLOS YURIMAGUAS
 TAPULLIMA GÁLVEZ FERNANDO
 REPRESENTANTE COMÚN



TRAZO Y EXCAVACION PARA ZAPATA DE MURO DE CONTENCION N°2 EN LA CUADRA 7.



ENCOFRADO DE ZAPATA PARA MURO DE CONTENCION N°2 FRENTE A CALLE AMAZONAS.

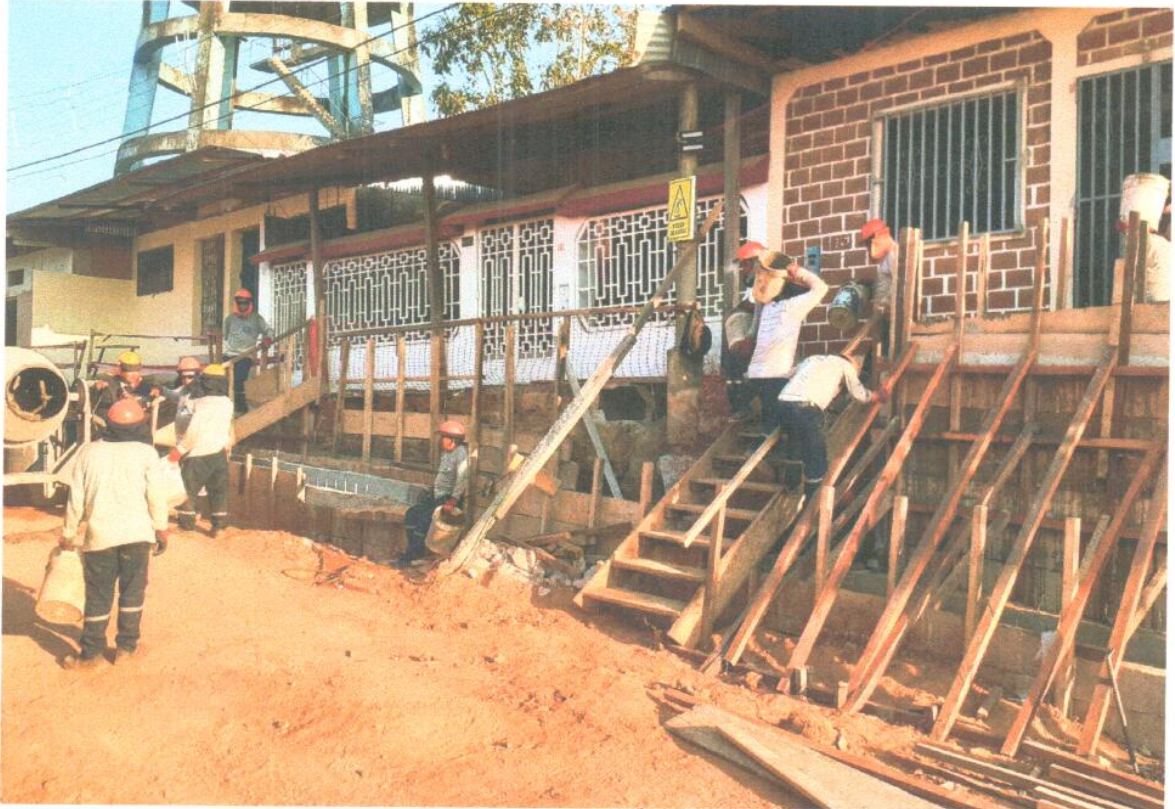
CONSORCIO MORALILLOS - YURIMAGUAS
.....
Ing. Luis Manuel Petalfo Ruiz
RESIDENTE DE OBRA
C.I.P. N°63545

.....
MIGUEL ANGUEL LA ROSA HERVAY
INGENIERO CIVIL
CIP N° 90199
JEFE DE SUPERVISIÓN

.....
CONSORCIO MORALILLOS YURIMAGUAS
TAPULLIMA GALVEZ FERNANDO
REPRESENTANTE COMÚN



ENCOFRADO DE MURO DE CONTENCION N°8 EN LA CUADRA 5 FRENTE A LA PROGRESIVA 0+330.



CONCRETO EN PANTALLA DE MC N°8 DE LA C5 FRENTE A LA PROGRESIVA 0+330.

CONSORCIO MORALILLOS YURIMAGUAS

Ing. Luis Manuel Peralta Ruiz
RESIDENTE DE OBRA
C.I.P. N°63545

MIGUEL ANGEL LA ROSA HERVAY
INGENIERO CIVIL
CIP N° 90199
JEFE DE SUPERVISIÓN

CONSORCIO MORALILLOS YURIMAGUAS
TAPULLIMA GALVEZ FERNANDO
REPRESENTANTE COMÚN